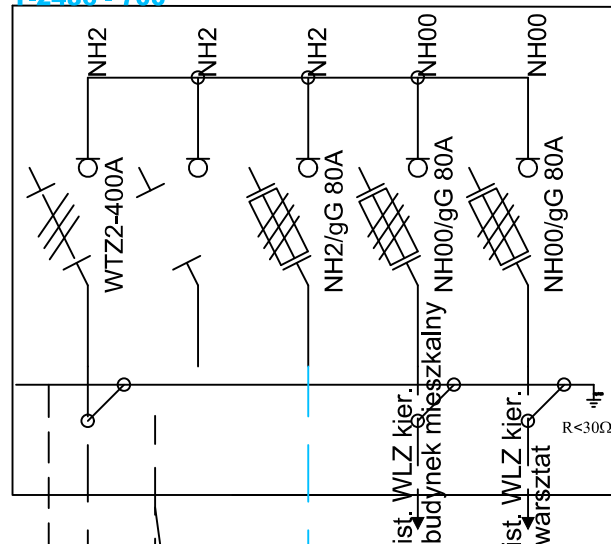


701 [K]
T-2486 - 700

AsXSn 4x50
kier. T-2486 - 700

istn. ZK-Kaszubska 32 przeznaczone do wymiany
proj. KRSN-00/3R-NH2/2R-NH00/F
- dz. nr 72/1
- P/24/053317
T-2486 - 700

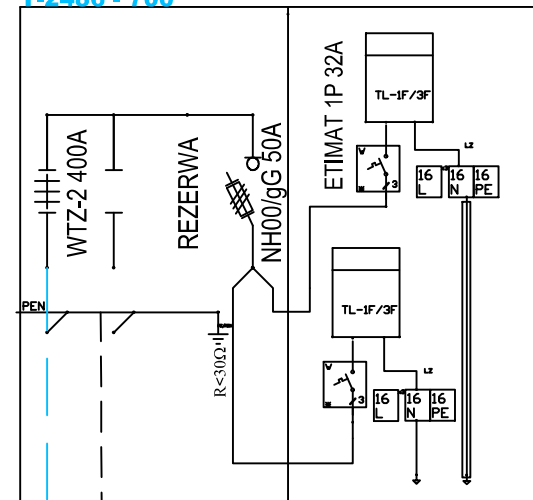


YAKY 4x50
22m

niepodpięty kabel:
- kabel zabezpieczyć, zawinąć
i pozostawić w części fundamentowej

proj. YAKXS 4x150 L=55/65m;
proj. FeZn 25x4 L=55/65m

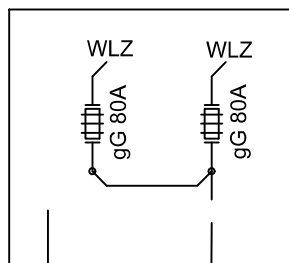
proj. KRSN-P2/2F-NH2/R-NH00/F
- dz. nr 46/13
- P/24/053317
T-2486 - 700



----- - bednarka FeZn 25x4
■ - zacisk

1. zaciski wraz z całym wyposażeniem (śruby, nakrętki, podkładki) mają być wykonane ze stali nierdzewnej o klasie nie gorszej niż A2(80); dodatkowo śruby, nakrętki i podkładki wykonane w rozmiarze od M8.
2. Zaciski umieszczone w gruncie należy dodatkowo zabezpieczyć np. taśmą DENSTO lub uszczelniającymi masami plastycznymi.
3. Jako równoważne rozwiązanie dla zacisku (uchwyty) uważa się połączenia egzotermiczne.

ZK-Kaszubska 32
T-2486 - 700



STAN ISTNIEJACY

niepodpięty kabel:
- kabel zabezpieczyć, zawinąć
i pozostawić w części fundamentowej
po wymianie zacisk

YAKY 4x50
SL 701

INWESTOR: ENERGA Operator S.A. Oddział w Gdańsku ul. Marynarki Polskiej 130 80-577 Gdańsk	PROJEKTOWAŁ 09.2025	NAZWISKO / nr uprawnień Krzysztof Gohlke POM/0008/PWOE/12 w spec. j. instal. (nie) w zakres. elek. instal. i urządzeń elektrycznych i elektroenergetycznych	PODPIS
TEMAT: Budowa przyłącza elektroenergetycznego nN do działki nr 46/13 Pierwoszyno ul. Nektarowa	NAZWA RYSUNKU: - Schemat zasadniczy zasilania - nr sprawy	Skala b/s Nr rys. E-02 nr zadania	
	ZN/9076/3232MZI/2024/24040620BI/32/2404062		